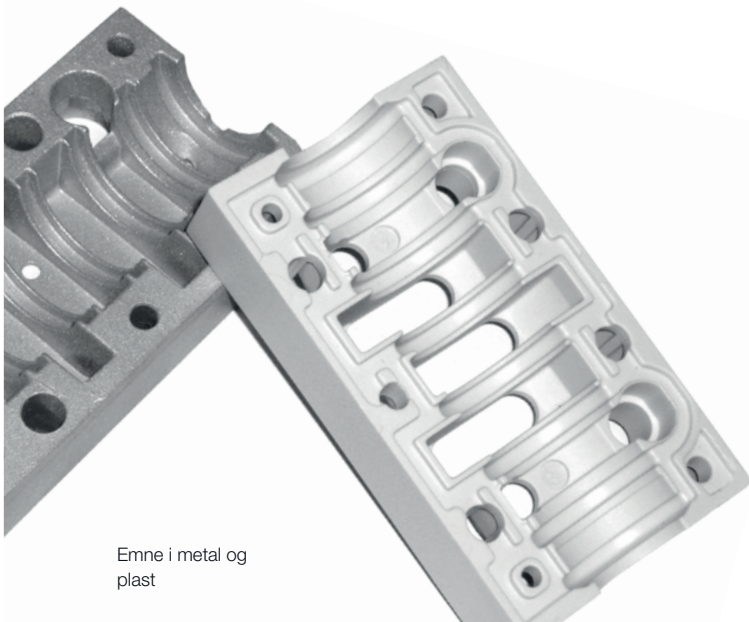


Metalerstatning

Konstruktionsplast er i mange tilfælde et meget attraktivt alternativ til metaller.

Plast er ofte både stærkere og lettere end metal, og tillige er produktionsprocessen helt anderledes, hvilket i de fleste tilfælde giver en meget fordelagtig kostpris. Der er set besparelser på emneprisen på helt op til 90 %.



Emne i metal og plast

- **Besparelser på op til 90%**
- **Lavere vægt**
- **Enklere og hurtigere produktionsgang**

Den lavere kostpris opnås blandt andet i kraft af:

- Designfrihed og integration
- Færre step i produktionsprocessen
- Plast kræver ingen overfladebehandling
- Plast har lavere vægt
- Længere levetid på værktøjer
- Plast er lyd-, varme- og støjsolerende

Overvejelser ved materialeskift

Når man skifter materiale fra metal til plast, er det meget vigtigt, at man er klar over, at metaldesignet ofte ikke kan overføres direkte til en plastkonstruktion. Det betyder, at emnet må omkonstrueres for at undgå unødvendige styrke- og overfladedefekter. Derfor skal man gøre sig overvejelser omkring følgende forhold:

- Styrke
- Stivhed
- Udvidelseskoefficient
- Temperaturbestandighed
- Tolerancer
- Selvslukkelighed
- Afskærmning
- Produktlevetid
- Miljø

Materialevalg

Når emnet er udformet, og konstruktionen er gennemført, kan kravlisten udformes og på baggrund af den, kan der træffes beslutning om hvilket materiale, der skal anvendes til produktet.

Materiemulighederne er store, og nedenstående liste indeholder blot et udvalg af typer. De kan alle forstærkes med forskellige fyld- og armeringsstoffer.

Materialetyper:

- PP/PE
- Modificeret PPO
- PA og aromatisk PA
- PC
- PBT
- POM
- PPS
- LCP
- PSU
- PES
- PEEK

Det store udvalg af materialer gør det muligt at vælge en optimal teknisk løsning ud fra de krav, som er opstillet for emnet, og dermed bliver det også muligt at levere emnet til den rigtige pris.

Få råd fra vores specialister

SP Moulding A/S har specialister, der kan hjælpe med at analysere mulighederne for at konvertere emner fra metal til plast. Vi tilbyder rådgivning om emneudformning, simulering, optimal materialevalg såvel som hjælp til fremtagning af værktøj.



Emne i metal og plast

SP Moulding A/S er Danmarks største underleverandør af sprøjttestøbte præcisionskomponenter i plast. Vi løser opgaver fra design, konstruktion og værktøjsfremstilling til produktion af emner, og på kundelisten har vi en bred vifte af førende industrivirksomheder. Vi råder over 300 sprøjttestøbmaskiner med lukketryk fra 25 til 1.250 ton. Heraf flere fler-komponent maskiner og maskiner med air-mould udstyr.

SP Moulding A/S er et selskab i SP Group A/S, som er en international dansk baseret børsnoteret koncern med selskaber i Danmark, Tyskland, Polen, Holland, Sverige, Canada, USA, Brasilien og Kina. Koncernen beskæftiger sig ud over sprøjttestøbning også med vakuumbremning og polyuretanstøbning, samt forskellige former for overfladebehandling med bl.a. teflon-belægninger og ridsefaste lakker.

SP Moulding A/S

Savværksvej 28, Klakring
7130 Juelsminde
Tel.: +45 7569 5588
Fax: +45 7569 5097

Søndergade 71
7850 Stoholm
Tel.: +45 9754 1511
Fax: +45 9754 1311

SP Moulding Poland Sp. z o. o.

ul. Mickiewicz 96
98200 Sieradz
Tel.: +48 43822 1962
Fax: +48 43822 1962

SP Moulding Co., Ltd.

48&50 Huoju Road, SND
215009 Suzhou
Tel.: +86 137 7608 2086
Fax: +86 512 6807 0466

SP Medical A/S

Møllevej 1
4653 Karise
Tel.: +45 5676 6000
Fax: +45 5676 6001

SP Medical Sp. z o. o.

Ul. Zeromskiego 14
98220 Zdunska Wola
Tel.: +48 43 824 24 60
Fax: +48 43 656 96 21

www.sp-moulding.dk

info@sp-moulding.dk



Member of SP Group A/S